

Misure professionali

Caratteristiche del prodotto

- funzione INRUSH per misure della corrente di avviamento di dispositivi e motori elettrici
- misura della tensione e della corrente alternata TRUE RMS - misure precise e affidabili di segnali non sinusoidali
- misura della corrente alternata (TRUE RMS) fino a 1500 A
- misura della corrente continua fino a 2000 A
- misura della tensione alternata (TRUE RMS) fino a 750 V
- misura della tensione continua fino a 1000 V
- misura della resistenza fino a 66 M Ω
- prova di continuità con segnalazione acustica (beeper) per la resistenza inferiore a 30 Ω
- misura della capacità fino a 6,6 mF
- misura della temperatura (gradi Fahrenheit e Centigrado)
- misura della frequenza
- misura del ciclo di lavoro
- verifica del diodo

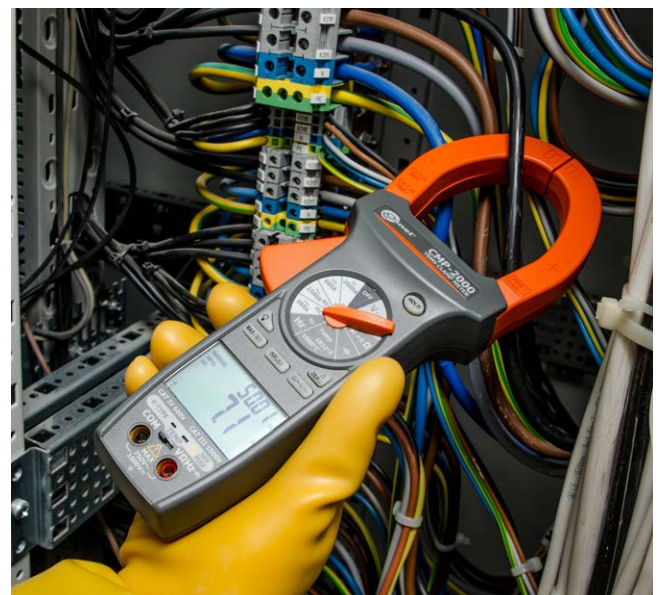


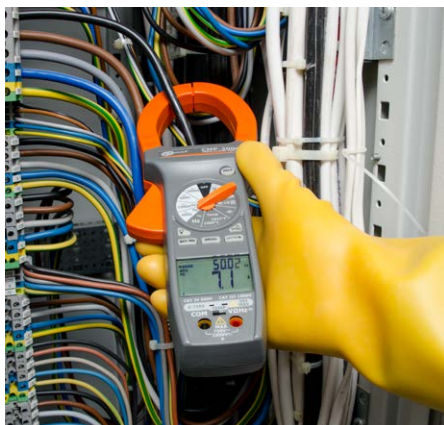
Applicazione

La pinza amperometrica Sonel CMP-2000 è destinata alle misure di correnti elevate, di massimo 2000 A.

La speciale funzione INRUSH permette di misurare il valore massimo istantaneo della corrente assorbita dal dispositivo elettrico durante il suo avviamento.

La misura di conduttori da dimensioni elevate non è un problema grazie alle pinze dal diametro 57 mm. La pinza CMP-2000 è la soluzione migliore per elettricisti professionisti.





Caratteristiche specifiche

- display doppio con la visualizzazione simultanea di più letture
- pinze isolate e sicure
- selezione automatica della portata di misura
- funzione HOLD che trattiene il risultato della misura sul display
- display retroilluminato
- funzione Delta ZERO, misura relativa per la corrente continua - possibilità di azzeramento del dispositivo in qualsiasi momento e ritorno alle unità di misura assolute
- trattenimento di valori minimi e massimi
- segnalazione del superamento della portata
- spegnimento automatico dopo 30 minuti



Misure facilitate

L'adattatore AC-16 amplia l'applicazione della pinza amperometrica. Grazie al cambio x1 e x10, alla tensione nominale 230 V e alla corrente 16 A, l'adattatore può essere utilizzato insieme a qualsiasi pinza amperometrica.

Misura della corrente continua

Portata	Risoluzione	Precisione
0,0...659,9 A	0,1 A	±(2,0% v. m. + 5 cifre)
660...2000 A	1 A	±(3,0% v. m. + 5 cifre) per 660...1000 A ±(5,0% v. m. + 5 cifre) per 1000...2000 A

Misura della corrente alternata (TRUE RMS)

Portata	Risoluzione	Precisione
0,0...659,9 A	0,1 A	±(2,0% v. m. + 10 cifre) per 50...60 Hz ±(3,0% v. m. + 10 cifre) per 61...400 Hz
660...1500 A	1 A	±(2,5% v. m. + 10 cifre) per 50...60 Hz e 660...1000 A ±(3,5% v. m. + 10 cifre) per 61...400 Hz e 660...1000 A ±(5,0% v. m. + 10 cifre) per 50...400 Hz e 1000...1500 A

Misura della tensione continua

Portata	Risoluzione	Precisione
0,000...6,599 V	0,001 V	±(0,5% v. m. + 2 cifre)
6,60...65,99 V	0,01 V	
66,0...659,9 V	0,1 V	
660...1000 V	1 V	

Misura della tensione alternata

Portata	Risoluzione	Precisione
0,000...6,599 V	0,001 V	±(1,5% v. m. + 8 cifre) per 50...500 Hz
6,60...65,99 V	0,01 V	
66,0...659,9 V	0,1 V	
660...750 V	1 V	

Misura della resistenza

Portata	Risoluzione	Precisione
0,0...659,9 Ω	0,1 Ω	±(1,0% v. m. + 5 cifre)
0,660...6,599 kΩ	0,001 kΩ	
6,60...65,99 kΩ	0,01 kΩ	
66,0...659,9 kΩ	0,1 kΩ	
0,660...6,599 MΩ	0,001 MΩ	±(2,0% v. m. + 5 cifre)
6,60...66,00 MΩ	0,01 MΩ	±(3,5% v. m. + 5 cifre)

Misura della capacità

Portata	Risoluzione	Precisione
0,0...6,599 nF	0,001 nF	±(3,0% v. m. + 30 cifre)
6,60...65,99 nF	0,01 nF	±(3,0% v. m. + 10 cifre)
66,0...659,9 nF	0,1 nF	±(3,0% v. m. + 30 cifre)
6,660...6,599 μF	0,001 μF	±(3,0% v. m. + 10 cifre)
6,60...65,99 μF	0,01 μF	
66,0...659,9 μF	0,1 μF	
0,660...6,599 mF	0,001 mF	

Misura del ciclo di lavoro

Portata	Risoluzione	Larg. impulso	Precisione
5...95%	0,1%	>10 μs	±(3,0% v. m. + 30 cifre)

- intervallo di frequenza: 5%...95% (40 Hz...20 kHz)

Misura della frequenza

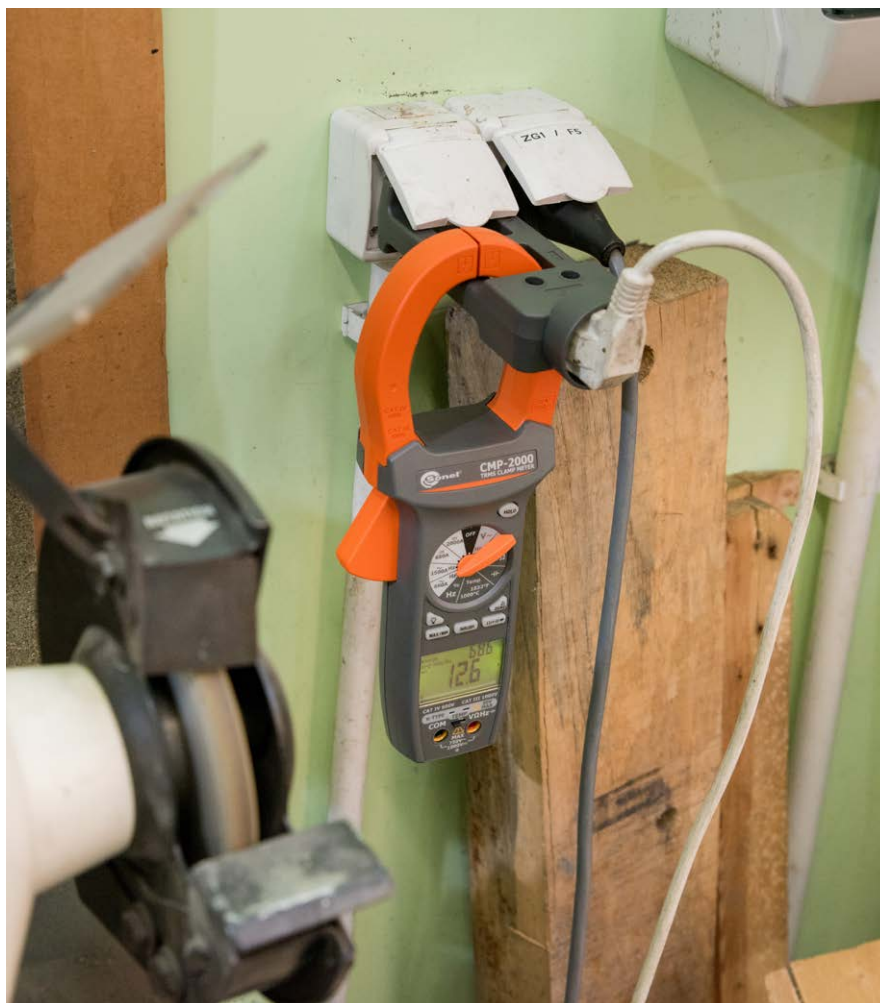
Portata	Risoluzione	Precisione
10,00...65,99 Hz	0,01 Hz	±(0,1% v. m. + 5 cifre)
66,0...659,9 Hz	0,1 Hz	
0,660...6,599 kHz	0,001 kHz	
6,60...65,99 kHz	0,01 kHz	
66,0...659,9 kHz	0,1 kHz	
0,660...1,000 MHz	0,001 MHz	

Specifiche

Alimentazione	batteria 9 V, tipo 6LR61
Display	indicazione di 6600 letture riga 66 segmenti display LCD retroilluminato
Prova di continuità	soglia 30 Ω
Verifica del diodo	I = 0,8 mA
Indicazione del superamento della portata	simbolo 'OL'
Impedenza di entrata	circa 10 M Ω
Possibilità di dilatazione delle ganasce della pinza	cavo \varnothing 57 mm linea trolley 70 x 18 mm
Tempo per lo spegnimento automatico	30 minuti
Dimensioni	281 x 108 x 53 mm
Peso	570 g
Conformità con le norme	EN 61010-1 EN 61010-2-032

Condizioni nominali dell'utilizzo

Temperatura di esercizio	0...50°C con l'umidità <70%
Temperatura di conservazione	-20...+60°C con l'umidità <80%
Altezza di esercizio	max 2000 m



Accessori in dotazione



Cavo - set di prova

WAPRZCMP1



Sensore per misure della temperatura (tipo K)

WASONTEMK



Custodia di base



Batteria 6LR61 9 V

Accessori opzionali



Separatore di fase AC-16

WAADAAC16



Custodia M-13

WAFUTM13



Misura della temperatura

sonda (tipo K, a baionetta)
WASONTEMP

sonda (tipo K, metallo)
WASONTEMK2



Set di cavi di prova

CAT IV, S
WAPRZCMM1

CAT IV, M
WAPRZCMM2



Terminale a coccodrillo mini, 1 kV 10 A (set)

WAKROKPL10MINI